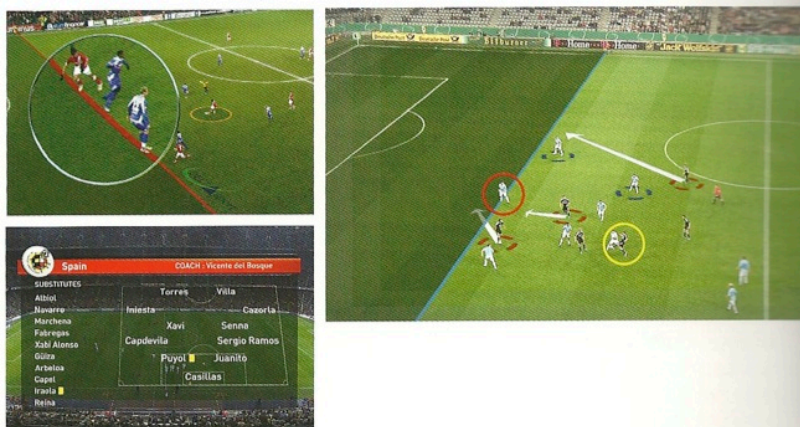


Retour sur le numérique de la rentrée en Communauté française

BENOÎT RENNONNET • b.rennonnet@datavision.be

C'est presque devenu une tradition, les mois de septembre et octobre sont des moments forts pour le numérique avec l'IBC, suivis des conférences et ateliers au FIFF et les saisons sportives qui redémarrent. Ainsi, les grandes lignes des 6 prochains mois (en attendant le NAB) sont connues. En quelques paragraphes, nous allons procéder à un très rapide tour d'horizon en Wallonie, pour les secteurs de la post-production principalement.



Formations EP2C au FIFF

The European Post Production Connection (EP2C) est une formation initiée par Entre Chien et Loup, société de production bruxelloise (Diana Elbaum et Sébastien Delloye), menée par Michi Noro et Pauline David, soutenue par le programme MEDIA de l'Union Européenne, Wallimage Entreprises, Cluster TWIST, en partenariat avec le Centre du Cinéma et de l'Audiovisuel de la Communauté française, le Torino Film Lab, le FIFF, Dame blanche et XDC international. Cet ensemble d'ateliers sur des thèmes liés à la post-production avait pour objectif d'une part de réunir un ensemble de producteurs européens (12 nationalités) et, d'autre part, de les sensibiliser aux tenants et aboutissants de la post-production, avec toutes les implications numériques.

Du côté belge, plusieurs sociétés membres de TWIST ont participé à l'événement. Les réactions de l'une d'entre elles (Dame Blanche), peuvent se résumer comme suit: un des éléments marquants est la prise de conscience de la nécessité de rapprocher le métier de producteur avec celui de post-producteur. Quand le premier est en charge du financement, de la mise en place des modes opératoires et de la "gestion ar-

tistique" du projet, le post-producteur doit, de son côté, gérer des compétences et des plannings en fonction des budgets et des agendas qui lui sont fixés. De manière générale, le constat est là que la post-production doit intervenir plus en amont dans la préparation d'un projet audiovisuel. Au niveau de l'organisation, il y avait deux types de sessions. Tout d'abord, celles consacrées à l'analyse de projets apportés par les producteurs européens. Ensuite, les sessions d'informations sur différents sujets. C'était l'occasion de balayer un ensemble de choses qui correspondent aux problématiques auxquelles est régulièrement confrontée la post-production.

Quant à TWIST, nous avons noté que toute son équipe, menée par Pierre Collin, était très heureuse d'avoir participé, en collaboration avec son partenaire français ICONOVAL, à l'élaboration d'une formation telle que EP2C. Celle-ci ayant pour objectif de donner des outils aux producteurs pour les aider à mieux appréhender la post-production, il était évident que TWIST avait tout à gagner à cette confrontation et ces échanges. Le secteur de la post-production rassemble à la fois des technologies de pointe et des prestataires de services de haut vol. De nombreux membres de TWIST possèdent un savoir-faire reconnu internationalement dans ce domaine. En se plaçant comme partenaire de ce projet, TWIST démontre sa volonté d'accompagner l'évolution du secteur qui nécessite aujourd'hui de nouveaux processus pour s'adapter à un environnement technologique et internationalisé.

KNTV en HD

Video Promotion, intégrateur de nouvelles technologies dans l'audiovisuel, et distributeur exclusif de la marque Ikegami en Belgique, a signé un nouveau contrat visant le renouvellement complet des caméras de tournage du producteur belge KNTV. KNTV vient en effet d'acquérir un parc de nouvelles caméras Ikegami HDS-V10 enregistrant sur carte flash en Haute Définition. Plus qu'une caméra, cet outil "high tech" est véritablement à la pointe de l'évolution informatique. En effet, en 2010, une caméra professionnelle se doit d'être un maillon du réseau informatique à part entière: enregistrement sur cartes mémoires, connexion ethernet, USB, Bluetooth, ... et tous les formats SD et HD existants. KNTV produit chaque année plus de 2.500 heures de contenu à destination des diffuseurs et principalement de RTL TVI. Depuis sa création en 1982, KNTV a toujours été à la pointe de la technologie. Cette acquisition permettra de faire face à la multiplicité des formats disponibles.



I-Movix

Cet automne la technologie SprintCam® de I-MOVIX est utilisée en Belgique par la chaîne de télévision locale NoTélé et par Be TV - en partenariat avec NoTélé, chargée de la mise en oeuvre du dispositif de ralenti sur place - lors de deux événements sportifs majeurs: l'Ethias Trophy 2010 et la Euro-Asia AllStars Cup 2010, qui ont tous deux lieu à Mons. Le système d'ultra ralenti SprintCam Vvs HD développé par I-MOVIX est mis en place techniquement par NoTélé, partenaire au même titre qu'I-MOVIX du cluster TWIST. A noter que la Euro-Asia Cup organisée, entre autres, par la société PSM - Philippe Saive Management, est diffusée en HD par Be TV et ... retransmise en Chine par la chaîne nationale CCTV devant près d'un milliard de téléspectateurs !

La solution SprintCam Vvs HD (avec caméras Phantom® v-Series de Vision Research) opère à des vitesses de capture allant de 25 à 2.700 images par seconde en 1080i50 ou de 25 à 5.800 images par seconde en 720p60, et propose un replay instantané en résolution HD native. Cette solution a été spécialement développée pour les productions en direct, et est proposée en deux versions: caméra standard ou caméra à l'épaule, favorisant encore davantage la créativité dans la production d'images en ralenti extrême.

DELTACAST

Dernier coup d'œil sur les prestations des sociétés technologiques de nos régions, les opérations internationales de DELTA-sport HD se confirment. Celle-ci a assuré les graphismes virtuels pour ARD et Sky Germany lors du match d'ouverture de la Bundesliga à Munich (FC Bayern München - VfL Wolfsburg®. A la même période, DELTA-highlight (analyse) a été utilisé en Coupe d'Allemagne par ARD, ainsi que lors du "Sporschau", pour la saison 2010-2011 de Bundesliga afin de fournir les analyses graphiques pour les journalistes - commentateurs.

Pour l'anecdote, signalons que Delta Cast a proposé à la fédération belge de football d'utiliser le système d'incrustation de la ligne de hors par un «arbitre vidéo» placé dans une cabine à l'intérieur du stade afin d'aider les arbitres sur le terrain lors de phase litigieuse. Malheureusement, la fédération ne peut décider seule dans ce domaine de l'arbitrage. Espérons que ce genre de proposition fasse son chemin auprès des instances internationales !



EP2C AU FIFF

- **session 1** budgétisation et financement de l'étape de postproduction (intervenant : Christina Crassaris - responsable de postproduction, FR, et Sébastien Delloye - producteur Entre Chien et loup, BE)
- **session 2** focus technique sur la pellicule et les relations avec les laboratoires (Luc Pourinet – Arane FR)
- **session 3** Nouvelles caméras numériques : workflow de postproduction. (Intervenants : Niko Remus - responsable de postproduction, DE, et la British Society of Cinematographers, UK)
- **session 4** Etude cas sur les effets spéciaux (projection film, suivie de son analyse).

La journée sera clôturée par un cocktail, organisé en partenariat avec le TWIST, Wallimages Entreprise, le FIFF et la CFWB.

- **session 5** droits musicaux & utilisation des archives (Pierre-Emmanuel Mouthuy – Avocat BE)
- **session 6** la question de l'étalement
- **session 7** coproduire avec la Belgique (Sébastien Delloye – Producteur Entre chien et loup - BE), coproduire avec l'Allemagne (Bettina Brokemper – Productrice Heimat Film - DE).
- **session 8** la question des deliveries, enjeux et problématiques (table ronde dirigée par Eric Lagesse – Distributeur Pyramide Films FR)

→ SITE WEB

→ www.ep2c.com